



## SÉCURISER LE TRAVAIL EN HAUTEUR

Travailler sur une charpente, un toit, une plate-forme, un échafaudage...

**Qu'il soit temporaire ou régulier, le travail en hauteur peut être une activité à risque.**

Chaque année, plus de 10 % des accidents du travail sont dus aux chutes de hauteur.

Les chutes de hauteur représentent la 3e cause d'accidents du travail avec ou sans incapacité permanente et la 2e cause de décès.

Notre formation d'une journée sensibilisera le personnel chargé de réaliser des travaux en hauteur aux dangers rencontrés et les formera à l'utilisation des EPI de type harnais de sécurité.

Lors de la partie pratique, les participants maîtriseront le fonctionnement et réglage du harnais et ses conditions d'utilisation grâce à des exercices pratiques (mise en suspension et réalisation de déplacements verticaux et horizontaux).

A l'issue de la formation, les professionnels sauront utiliser le matériel le plus adapté à chaque type de situation.



**Durée de la formation :**

1 jour, soit 7 heures



**Prérequis :**

Aptitude physique au travail en hauteur  
(Certificat médical du Médecin du Travail)

**NB : Les exercices pratiques ne sont pas  
accessibles aux mineurs**



**Délai d'accès :**

2 semaines



**Public concerné :**

Cette formation s'adresse à tous les professionnels du bâtiment de l'opérateur chantier au donneur d'ordre.



**Tarif inter-entreprise  
(Dans nos locaux)**

**170€ HT / personne**

**Maximum 6 personnes**



**Tarif intra-entreprise  
(Dans vos locaux)**

**680€ HT / groupe**

**Maximum 6**

### OBJECTIFS PEDAGOGIQUES OPÉRATIONNELS

- Définir ce qu'est le travail en hauteur
- Identifier les risques
- Connaître les différents moyens de protections
- Savoir utiliser un équipement de protection individuel: port du harnais
- Connaître la conduite à tenir en cas d'incident ou d'accident



# PROGRAMME DE LA FORMATION



## QCM sur les connaissances du travail en hauteur

### Définir ce qu'est le travail en hauteur

- Qu'est-ce que le travail en hauteur ?
- Les obligations légales

### Identifier les risques

- Différence entre risque et danger
- Evaluer les risques
- Recommandations de la CNAM

### Connaître les différents moyens de protections

- Les moyens de protection collectif
- Les équipements de protection individuels
- Le contrôle et l'entretien des équipements

### Savoir utiliser un équipement de protection individuel

- Vérification de l'équipement (harnais)
- Mise en situation pratique: suspension et déplacement verticaux

### Connaitre la conduite à tenir en cas d'incident ou d'accident

- Rappel de la conduite à tenir en cas d'incident, d'accident
- Les numéros d'appel d'urgence

## QCM Final

# MÉTHODES PÉDAGOGIQUES



- Méthode expositive : Diaporama, vidéo
- Apports théoriques et pratiques
- Réflexions de groupe guidées par l'animateur
- Mise en situation et utilisation d'un harnais antichute



# ÉVALUATION



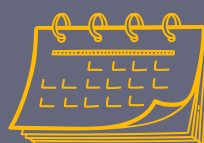
- Évaluation des acquis théoriques en fin de formation par un QCM
- Évaluation des acquis pratiques à la fin de la mise en situation



## ANIMATION

Jérôme DERUELLE et  
Thiébaud LABISSY

Formateur travaux en hauteur,  
cordiste depuis 2019.



## CALENDRIER

Contactez le centre de  
formation pour connaître le  
planning

 [contact@jrc-formation.fr](mailto:contact@jrc-formation.fr)

 04 90 46 83 67

### Accessibilité :



Cette formation est accessible aux personnes en situation de handicap.

Merci de nous informer au minimum 14 jours avant le début de la formation, afin de prévoir les aménagements nécessaires (accueil, accessibilité, pédagogie...).

Programme daté du 12/01/2024



**JRC FORMATION**  
**592 ROUTE DE LA ROQUE**  
**84210 ALTHEN DES PALUDS**  
**NDA 93840460984**