

HABILITATION ÉLECTRIQUE : B1, B2, BR, BC + H HABILITATION ÉLECTRIQUE POUR ÉLECTRICIEN

Cette formation, d'une durée de trois jours avec une partie théorique et une partie pratique obligatoire, forme le **personnel électricien, le chargé d'intervention, de travaux ou de consignation** aux risques liés à l'électricité et à savoir réagir en cas de danger électrique.

A l'issue de cette formation, notre formateur vous remettra un document signifiant les personnes en mesure d'être habilitées.



Durée de la formation :

Initial : 3 jours - 21 h
Recyclage : 1,5 jours - 10h30



Prérequis :

Il est nécessaire de disposer d'un diplôme dans les métiers de l'électricité ou de disposer d'une expérience professionnelle d'électricien avérée

Recyclage tous les 3 ans d'une durée de 1,5 jours



Délai d'accès :

2 semaines



Public concerné :

Personnel électricien, chargé d'intervention, chargé de travaux, disposant d'une expérience professionnelle d'électricien.



**Tarif inter-entreprise
(Dans nos locaux)**

initial (3j) : 510 €HT / pers

recyclage (1,5j) : 345€ HT/ personne

Maximum 8 personnes



**Tarif intra-entreprise
(Dans vos locaux)**

initial (3j) : 2 250 € HT / groupe

recyclage (1,5j) : 1 150 € HT / groupe

Maximum 8 personnes

OBJECTIFS PEDAGOGIQUES OPÉRATIONNELS



- Connaître et respecter les prescriptions de sécurité définies par la norme NFC 18510 lors de l'exécution d'opération sur les ouvrages électriques
- Prévenir et évaluer les risques d'ordre électrique
- Connaître la conduite à tenir en cas d'incident ou d'accident d'origine électrique

PROGRAMME DE LA FORMATION



QCM sur les connaissances de l'électricité

Connaître et respecter les prescriptions de sécurité définies par la norme NFC 18510 lors de l'exécution d'opération sur les ouvrages électriques

- Rappel sur le cadre législatif de l'habilitation électrique
- Apprentissage des règles sur la sécurité électrique selon la norme NFC 18510
- Rappel sur la notion de responsabilité en cas d'intervention
- Prise de connaissance des dangers de l'électricité sur l'homme et l'environnement

Prévenir et évaluer les risques d'ordre électrique

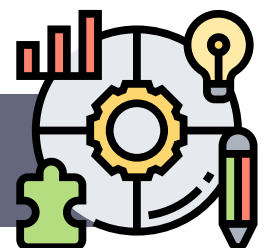
- La notion de zone à risque électrique
- L'habilitation du personnel à intervenir dans une zone électrique
- Assurer sa sécurité et celle de son environnement
- Savoir comment utiliser :
 - Le matériel de sécurité
 - Les équipements de protection individuels
 - Les équipements de protection collectifs

Connaître la conduite à tenir en cas d'incident ou d'accident d'origine électrique

- Savoir exécuter un câblage ou une installation électrique hors tension
- Visite d'une installation électrique
- Savoir effectuer les gestes de premiers secours sur une personne électrisée

QCM Final

MÉTHODES PÉDAGOGIQUES



- Méthode expositive : Diaporama, vidéo
- Apports théoriques et pratiques
- Réflexions de groupe guidées par l'animateur
- Mise en situation et application pratique
- Livret pédagogique



ÉVALUATION

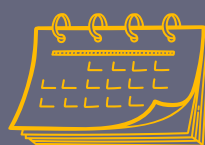


- Les acquis de la formation sont mesurés par une évaluation théorique et une évaluation pratique. Au regard des résultats le formateur émet un avis sur la possibilité d'habilitation de chacun des stagiaires. Cet avis est adressé à l'employeur.
- **HABILITATION : En fonction de l'avis établi par le formateur, l'employeur est libre de délivrer un titre d'habilitation électrique. Ce document dûment complété et signé doit être remis au salarié.**



ANIMATION

Formateurs avec des compétences technique en électricité



CALENDRIER

contactez nous pour connaître les prochaines dates



contact@jrc-formation.fr



04 72 73 24 82

Accessibilité :



Cette formation est accessible aux personnes en situation de handicap.

Merci de nous informer au minimum 14 jours avant le début de la formation, afin de prévoir les aménagements nécessaires (accueil, accessibilité, pédagogie...).

Programme maj du 02/04/2024



JRC FORMATION
592 ROUTE DE LA ROQUE
84210 ALTHEN DES PALUDS
NDA 93840460984