

# SENSIBILISATION ET REPÉRAGE DU RISQUE AMIANTE

**Vous intervenez sur des chantiers de rénovation ou de réhabilitation ? Vous travaillez dans le secteur industriel, routier, ou dans la gestion des déchets et des travaux ?**

**Si c'est le cas, peu importe votre domaine, vous pourriez être confronté à la présence d'amiante sur vos chantiers.**

En France, ce ne sont pas moins de 900 000 employés du bâtiment et 800 000 salariés du secteur industriel qui sont directement concernés par des risques d'exposition à l'amiante.

Cette formation veille à sensibiliser l'ensemble des professionnels pouvant être exposés aux risques des fibres d'amiante, mais aussi à définir une procédure de sauvegarde lors d'incidents liés à l'amiante.

Ce stage de sensibilisation est destiné aux personnes qui n'interviennent pas directement sur les matériaux contenant de l'amiante.



## Durée de la formation

**(2 formats disponibles):**

- Formation de 1 jour (7h)
- Formation 1/2 journée (3h30)



## Prérequis :

Aucun



## Délai d'accès :

2 semaines



## Public concerné :

Cette formation s'adresse à tous les professionnels du bâtiment, du secteur industriel, du secteur routier, de l'opérateur chantier au donneur d'ordre, ainsi qu'à tous les professionnels de la gestion des déchets et des travaux



## Lieu:

En présentiel, que ce soit dans nos bureaux, dans vos locaux, ou dans une salle externe (des frais de location supplémentaires s'appliquent).



**Tarif inter-entreprise**

**250€ HT / personne**

**Maximum 8 personnes**



**Tarif intra-entreprise**

**980€ HT /groupe  
ou 1/2 journée 500€HT/groupe**

**Maximum 10**

## OBJECTIFS PEDAGOGIQUES OPÉRATIONNELS

- Définir ce qu'est l'amiante
- Identifier le risque amiante
- Identifier les matériaux pouvant contenir de l'amiante
- Connaître les moyens de prévention des risques
- Adapter les moyens de prévention à la situation de travail



# PROGRAMME DE LA FORMATION



## QCM sur les connaissances de l'amiante

### Définir ce qu'est l'amiante

- Qu'est-ce que l'amiante ?
- Les différents types d'amiante
- Historique de l'amiante
- Les particularités de l'amiante

### Identifier le risque amiante

- Les risques sur la santé
- Les risques sur l'environnement
- L'exposition des salariés
- Chronologie de l'utilisation de l'amiante

### Identifier les matériaux pouvant contenir de l'amiante

- Dans quels matériaux peut-on trouver de l'amiante ?
- Les neuf rubriques de classification des MCA
- Les différences entre amiante lié et non lié
- Le rapport de repérage / DTA
- L'analyse de l'amiante

### Connaitre les moyens de prévention des risques

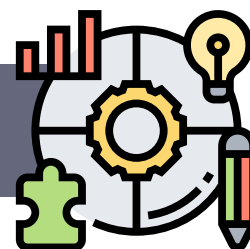
- Connaitre les niveaux d'empoussièrement
- Connaitre les EPI / EPC
- Gestion des déchets jusqu'à l'élimination

### Adapter les moyens de prévention suivant la situation

- Informer les usagers
- Définir une procédure de sauvegarde en cas d'incident
- Gérer un incident

## QCM Final

# MÉTHODES PÉDAGOGIQUES




- Méthode expositive : Diaporama, vidéo
- Apports théoriques et pratiques
- Réflexions de groupe guidées par l'animateur
- Jeu de cartes et mise en situation
- Livret pédagogique



# ÉVALUATION



- Évaluation des acquis en fin de formation par un QCM

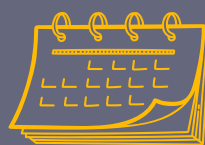
 Cette formation ne donne pas lieu à une habilitation et ne correspond pas à une formation certifiante pour les opérations relevant de la sous-section 4 du Code du travail.



## ANIMATION

Pierre BASSAHON,  
Damien DERUELLE ou  
Mathilde GIBERNON

Formateurs en sensibilisation du  
risque amiante, professionnels de  
l'amiante



## CALENDRIER

Contactez le centre de  
formation pour connaître le  
planning

 [contact@jrc-formation.fr](mailto:contact@jrc-formation.fr)

 04 72 73 24 82

### Accessibilité :



Cette formation est accessible aux personnes en situation de handicap.

Merci de nous informer au minimum 14 jours avant le début de la formation, afin de prévoir les aménagements nécessaires (accueil, accessibilité, pédagogie...).

Programme daté du 02/02/2024



**JRC FORMATION**  
**592 ROUTE DE LA ROQUE**  
**84210 ALTHEN DES PALUDS**  
**NDA 93840460984**