

SENSIBILISATION ET REPÉRAGE DU RISQUE AMIANTE

Vous intervenez sur des chantiers de rénovation ou de réhabilitation de l'ancien ?

Si c'est le cas, quel que soit votre corps de métier, vous pouvez être confronté à la présence d'amiante sur vos chantiers.

En France, ce ne sont pas moins de 900 000 employés du bâtiment et 800 000 salariés du secteur industriel qui sont directement concernés par des risques d'exposition à l'amiante.

Cette formation veille à sensibiliser l'ensemble des professionnels pouvant être exposés aux risques des fibres d'amiante, mais aussi à définir une procédure de sauvegarde lors d'incidents liés à l'amiante.

Ce stage de sensibilisation s'adresse aux personnes n'intervenant pas directement sur les matériaux amiantés.



Durée de la formation :

1 jour, soit 7 heures



Prérequis :

Aucun



Délai d'accès :

2 semaines



Public concerné :

Cette formation s'adresse à tous les professionnels du bâtiment et du secteur industriel, de l'opérateur chantier au donneur d'ordre, ainsi qu'à tous les professionnels de la gestion des déchets et des travaux



**Tarif inter-entreprise
(Dans nos locaux)**

250 €HT / personne

Maximum 8 personnes



**Tarif intra-entreprise
(Dans vos locaux)**

980 €HT / groupe

Maximum 10

OBJECTIFS PEDAGOGIQUES OPERATIONNELS

- Définir ce qu'est l'amiante
- Identifier le risque amiante
- Identifier les matériaux pouvant contenir de l'amiante
- Connaître les moyens de prévention des risques
- Adapter les moyens de prévention à la situation de travail



PROGRAMME DE LA FORMATION



QCM sur les connaissances de l'amiante

Définir ce qu'est l'amiante

- Qu'est-ce que l'amiante ?
- Les différents types d'amiante
- Historique de l'amiante
- Les particularités de l'amiante

Identifier le risque amiante

- Les risques sur la santé
- Les risques sur l'environnement
- L'exposition des salariés
- Chronologie de l'utilisation de l'amiante

Identifier les matériaux pouvant contenir de l'amiante

- Dans quels matériaux peut-on trouver de l'amiante ?
- Les neuf rubriques de classification des MCA
- Les différences entre amiante lié et non lié
- Le rapport de repérage / DTA
- L'analyse de l'amiante

Connaitre les moyens de prévention des risques

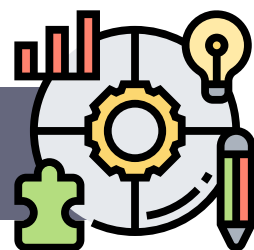
- Connaitre les niveaux d'empoussièrement
- Connaitre les EPI / EPC
- Gestion des déchets jusqu'à l'élimination

Adapter les moyens de prévention suivant la situation

- Informer les usagers
- Définir une procédure de sauvegarde en cas d'incident
- Gérer un incident

QCM Final

MÉTHODES PÉDAGOGIQUES




- Méthode expositive : Diaporama, vidéo
- Apports théoriques et pratiques
- Réflexions de groupe guidées par l'animateur
- Jeu de cartes et mise en situation
- Livret pédagogique



ÉVALUATION



- Évaluation des acquis en fin de formation par un QCM

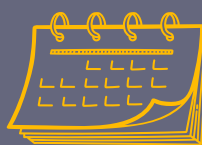
 Cette formation ne donne pas lieu à une habilitation et ne correspond pas à une formation certifiante pour les opérations relevant de la sous-section 4 du Code du travail.



ANIMATION

Pierre BASSAHON,
Damien DERUELLE ou
Mathilde GIBERNON

Formateurs en sensibilisation du
risque amiante, professionnels de
l'amiante



CALENDRIER

Contactez le centre de
formation pour connaître le
planning

 contact@jrc-formation.fr

 04 72 73 24 82

Accessibilité :



Cette formation est accessible aux personnes en situation de handicap.

Merci de nous informer au minimum 14 jours avant le début de la formation, afin de prévoir les aménagements nécessaires (accueil, accessibilité, pédagogie...).

Programme daté du 02/02/2024



JRC FORMATION
592 ROUTE DE LA ROQUE
84210 ALTHEN DES PALUDS
NDA 93840460984